



**BU-1136**

Active / Herní sestava



## SPECIFIKACE

**Rozměry prvku (d x š x v)** 322 x 541 x 327 cm

**Dopadová plocha (d x š)** 672 x 875 cm

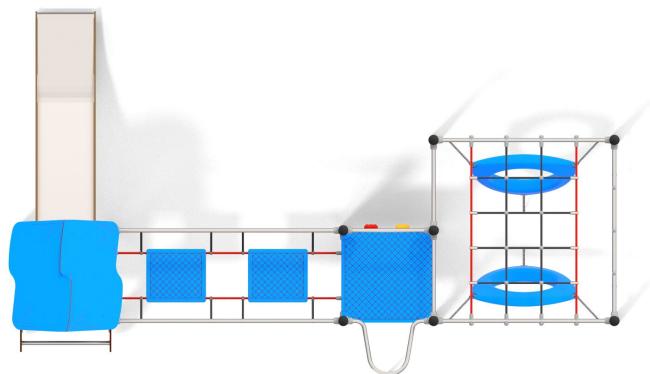
**Dopadová plocha (m<sup>2</sup>)** 47 m<sup>2</sup>

**Výška volného pádu** 200 cm

**Věková skupina** 3-12 let

**Počet uživatelů** 17

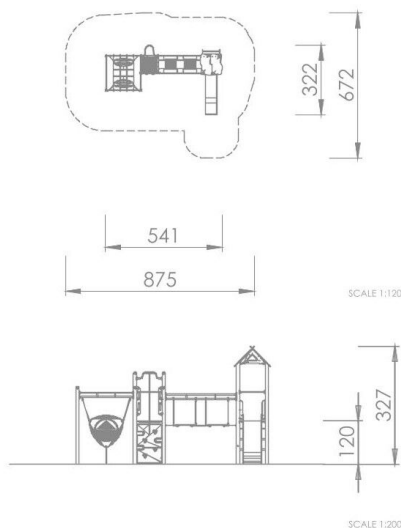
**V souladu s normou:** EN 1176-1: 2017





## BU-1136

Active / Herní sestava



## Použité materiály

### Ocelová konstrukce



Pevná konstrukce vyrobená z černé oceli S235JR, čištěná pískováním. Chráněno proti korozi pozinkováním a práškovým lakováním polyesterovou barvou s Qualicoat atestem

### HDPE



Desky stěn jsou vyrobeny z barevného třívrstvého HDPE polyethylenu 15 mm nejvyšší kvality, odolného proti vlhkosti a UV záření.

### Deskové a lanové spojky



Deskové a lanové spojky ze vstříkovaného polyamidu.

### Lezecké chyty



Lezecké chyty ze vstříkovaného polyamidu.

### Ocel



Pevná konstrukce z nerezové oceli AISI 304 odolná vůči povětrnostním vlivům.

### HPL



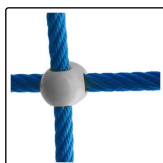
Desky stěn a podest jsou vyrobeny z barevného 13 mm HPL (černé desky z 8 mm HPL), pevného a odolného proti vlhkosti a UV záření.

### Nerezové ocel a HDPE



Skluzačka z nerezové oceli 304. Boční panely z 15 mm HDPE. Pevná, odolná proti vlhkosti i UV záření.

### Lanové spojky



Pevné a estetické lanové spojky ze vstříkovaného polyamidu.

### Lanové koncovky



Koncovky lana z odolné slitiny hliníku.

### Lana s ocelovým jádrem



Polypropylenová lana s ocelovým jádrem a průměrem 16 mm.