



**BU-8610**

Kinglo / Herní hradová sestava



## SPECIFIKACE

**Rozměry prvku (d x š x v)** 801 x 319 x 802 cm

**Dopadová plocha (d x š)** 1117 x 654 cm

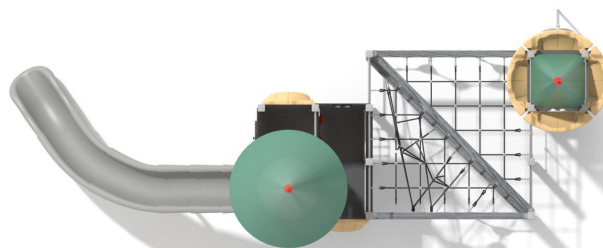
**Dopadová plocha (m<sup>2</sup>)** 55,2 m<sup>2</sup>

**Výška volného pádu** 240 cm

**Věková skupina** 3-12 let

**Počet uživatelů** 25

**V souladu s normou:** EN 1176-1: 2017





## BU-8610

Kinglo / Herní hradová sestava

### Použité materiály

#### Lana s ocelovým jádrem



Polypropylenová lana s ocelovým jádrem a průměrem 16 mm.

#### HDPE



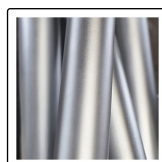
Desky stěn jsou vyrobeny z barevného třívrstvého HDPE polyethylenu 15 mm nejvyšší kvality, odolného proti vlhkosti a UV záření.

#### HPL



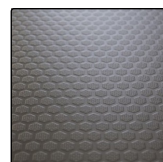
Desky stěn a podest jsou vyrobeny z barevného 13 mm HPL (černé desky z 8 mm HPL), pevného a odolného proti vlhkosti a UV záření.

#### Ocel



Pevná konstrukce z nerezové oceli AISI 304 odolná vůči povětrnostním vlivům.

#### HPL 10 mm antracit



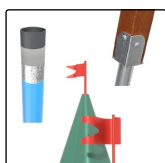
Protiskluzová antracitová 10 mm deska platformy z HPL s velmi vysokou odolností proti povětrnostním podmínkám a opotřebení.

#### Smrkové dřevo 90 x 90 mm stínované



Dřevo z jehličnatých stromů 90x90 mm, bez jádra, vrstvené polyuretanovými lepidly zcela odolnými proti vlhkosti. Třístupňový proces impregnace.

#### Nerezová ocel



Prvky z nerezové oceli AISI304 zcela odolné vůči různým povětrnostním podmínkám.

#### LDPE



Prvky vyrobené z materiálu LDPE technikou rotomouldingu.

#### Okenní vitráže



Okenní vitráže z LDPE s přímým potiskem polykarbonátových desek uvnitř.