



BU-1224

Ellipsoidum / Herní sestava



SPECIFIKACE

Rozměry prvku (d x š x v) 798 x 595 x 479 cm

Dopadová plocha (d x š) 1146 x 945 cm

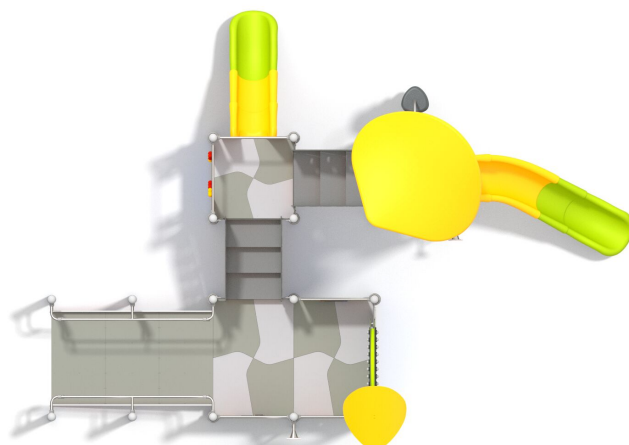
Dopadová plocha (m²) 67 m²

Výška volného pádu 150 cm

Věková skupina 1-12 let

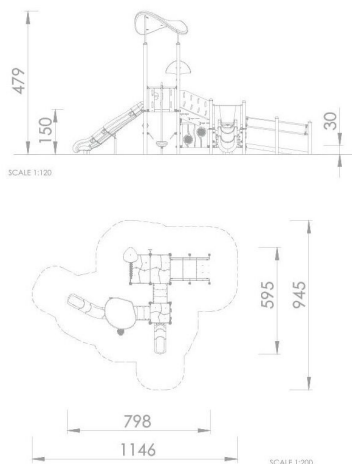
Počet uživatelů 23

V souladu s normou: EN 1176-1: 2017





BU-1224 Ellipsoidum / Herní sestava



Použité materiály

Ocelová konstrukce



Pevná konstrukce vyrobená z černé oceli S235JR, čištěná pískováním. Chráněno proti korozi pozinkováním a práškovým lakováním polyesterovou barvou s Qualicoat atestem

Ocel



Pevná konstrukce z nerezové oceli AISI 304 odolná vůči povětrnostním vlivům.

HDPE



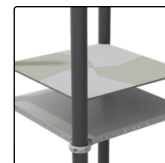
Desky stěn jsou vyrobeny z barevného třívrstvého HDPE polyethylenu 15 mm nejvyšší kvality, odolného proti vlhkosti a UV záření.

Skuzavky a střechy



Skuzavky a střechy jsou vyrobené technikou rotomouldingu z materiálu LDPE.

Plošiny



Plošiny ze zinkovaného plechu ošetřeny práškovým lakováním a 6 mm silnými protiskluzovými deskami HPL, které jsou odolné proti vlhkosti a UV záření.

HPL



Desky stěn a podest jsou vyrobeny z barevného 13 mm HPL (černé desky z 8 mm HPL), pevného a odolného proti vlhkosti a UV záření.