



BU-8036

Eco / Domeček



SPECIFIKACE

Rozměry prvku (d x š x v) 215 x 153 x 195 cm

Dopadová plocha (d x š) 515 x 453 cm

Dopadová plocha (m²) 21 m²

Výška volného pádu 77 cm

Věková skupina 1-8 let

Počet uživatelů 7

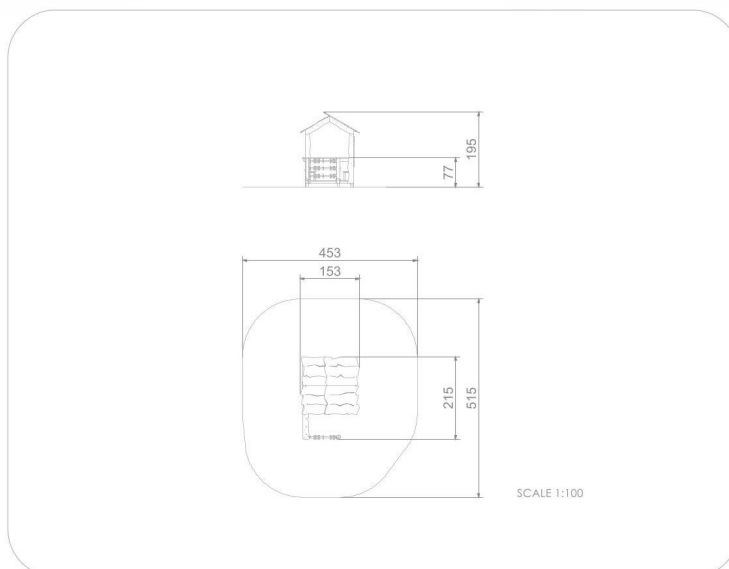
V souladu s normou: EN 1176-1: 2017





BU-8036

Eco / Domeček



Použité materiály

Smrkové dřevo 90x90 mm Kotva

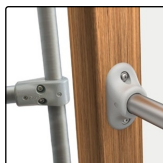


Měkké smrkové dřevo 90 x 90 mm, bez jádra, bez suků, lepené po vrstvách polyuretanovými lepidly, zcela odolné vůči vodě. Ošetřené třífázovou impregnací.



Železná kotva pro upevnění prvků do země.

Konektory a spojky



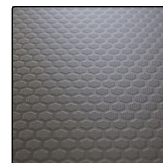
Systém konektorů a spojek vyrobených z pevné hliníkové slitiny. Hliník je zpracován procesem elektroforézy a ošetřen práškovým lakováním polyesterovou barvou odolnou vůči UV záření s Qualicoat

HDPE



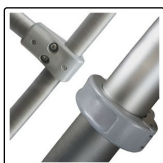
Desky stěn jsou vyrobeny z barevného třívrstvého HDPE polyethylenu 15 mm nejvyšší kvality, odolného proti vlhkosti a UV záření.

HPL 10 mm antracit



Protiskluzová antracitová 10 mm deska platformy z HPL s velmi vysokou odolností proti povětrnostním podmínkám a opotřebení.

Spojky



Spojky ze slitiny hliníku. Povrchová úprava hliníku - elektroforéza a prášková polyesterová barva odolná proti UV záření s Qualicoat atestem