



**BU-8910**

Eco / Herní sestava



## SPECIFIKACE

**Rozměry prvku (d x š x v)** 467 x 430 x 296 cm

**Dopadová plocha (d x š)** 820 x 780 cm

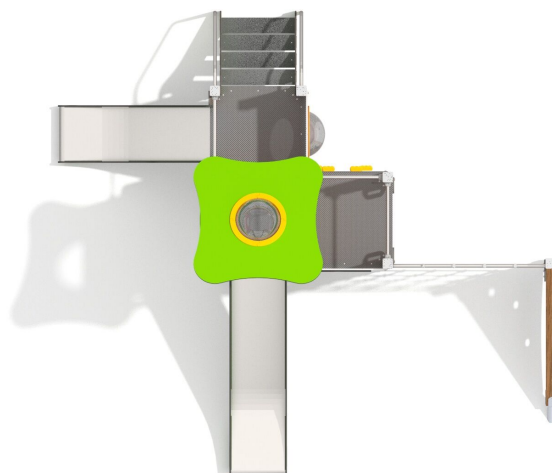
**Dopadová plocha (m<sup>2</sup>)** 42 m<sup>2</sup>

**Výška volného pádu** 155 cm

**Věková skupina** 3-12 let

**Počet uživatelů** 15

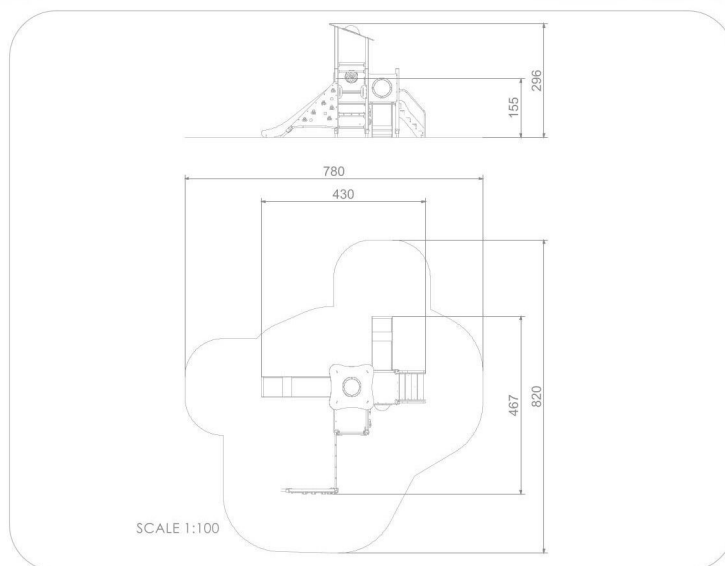
**V souladu s normou:** EN 1176-1: 2017





## BU-8910

Eco / Herní sestava



## Použité materiály

### Nerezové ocel a HDPE



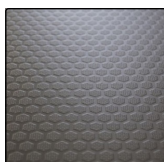
Skluzávka z nerezové oceli 304. Boční panely z 15 mm HDPE. Pevná, odolná proti vlhkosti i UV záření.

### Okno polokoule



Hemisférické okno o průměru 400 mm. Materiál: tepelně tvarovaný polykarbonát o tloušťce 5 mm.

### HPL 10 mm antracit



Protiskuzová antracitová 10 mm deska platformy z HPL s velmi vysokou odolností proti povětrnostním podmínkám a opotřebení.

### HDPE



Desky stěn jsou vyrobeny z barevného třívrstvého HDPE polyethylenu 15 mm nejvyšší kvality, odolného proti vlhkosti a UV záření.

### Lezecké chyty



Lezecké chyty ze vstříkovaného polyamidu.

### Smrkové dřevo 90x90 mm



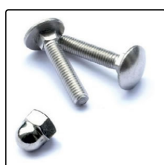
Měkké smrkové dřevo 90 x 90 mm, bez jádra, bez suků, lepené po vrstvách polyuretanovými lepidly, zcela odolné vůči vodě. Ošetřené třífázovou impregnací.

### Kotva



Železná kotva pro upevnění prvků do země.

### Spojovací prvky



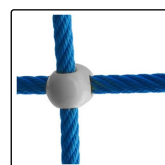
Spojovací prvky - šrouby, matice, podložky z nerezové oceli. Antivandal zátky ze vstříkovaného polyamidu.

### Lana s ocelovým jádrem



Polypropylenová lana s ocelovým jádrem a průměrem 16 mm.

### Lanové spojky



Pevné a estetické lanové spojky ze vstříkovaného polyamidu.