



BU-8078

Eco / Domeček



SPECIFIKACE

Rozměry prvku (d x š x v) 319 x 188 x 240 cm

Dopadová plocha (d x š) 669 x 488 cm

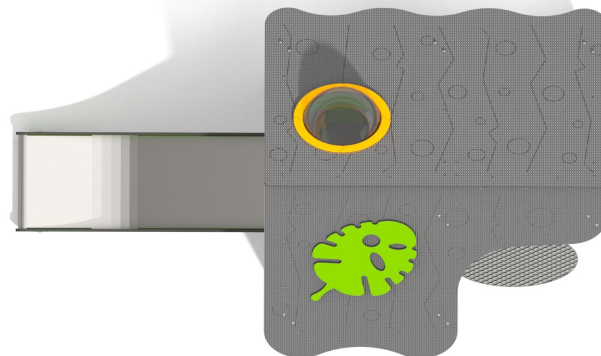
Dopadová plocha (m²) 26 m²

Výška volného pádu 90 cm

Věková skupina 3-12 let

Počet uživatelů 10

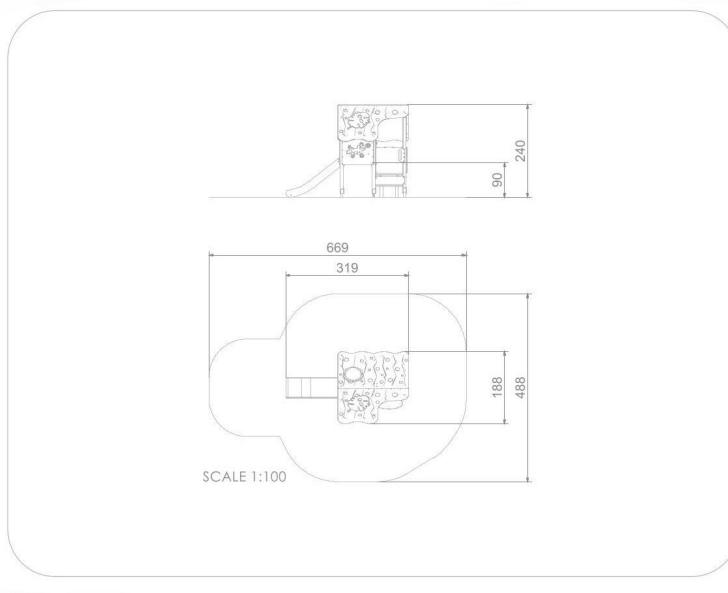
V souladu s normou: EN 1176-1: 2017





BU-8078

Eco / Domeček



Použité materiály

Smrkové dřevo 90x90 mm Kotva

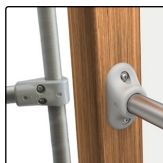


Měkké smrkové dřevo 90 x 90 mm, bez jádra, bez suků, lepené po vrstvách polyuretanovými lepidly, zcela odolné vůči vodě. Ošetřené třífázovou impregnací.



Železná kotva pro upevnění prvků do země.

Konektory a spojky



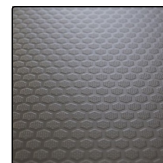
Systém konektorů a spojek vyrobených z pevné hliníkové slitiny. Hliník je zpracován procesem elektroforézy a ošetřen práškovým lakováním polyesterovou barvou odolnou vůči UV záření s Qualicoat

HDPE



Desky stěn jsou vyrobeny z barevného třívrstvého HDPE polyethylenu 15 mm nejvyšší kvality, odolného proti vlhkosti a UV záření.

HPL 10 mm antracit

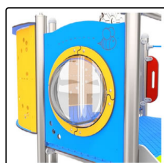


Protiskluzová antracitová 10 mm deska platformy z HPL s velmi vysokou odolností proti povětrnostním podmínkám a opotřebení.

Nerezová ocel a HDPE Okno polokoule

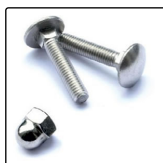


Skluzavka z nerezové oceli 304. Boční panely z 15 mm HDPE. Pevná, odolná proti vlhkosti i UV záření.



Hemisférické okno o průměru 400 mm. Materiál: tepelně tvarovaný polykarbonát o tloušťce 5 mm.

Spojovací prvky



Spojovací prvky - šrouby, matice, podložky z nerezové oceli. Antivandal zátky ze vstříkovaného polyamidu.