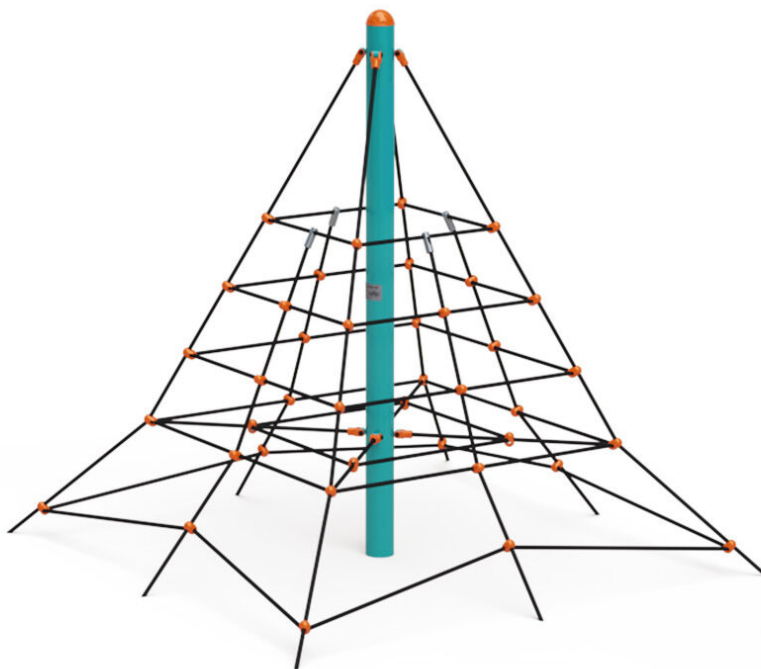




VVZ-PYR020

Tyrkys / Lanová pyramida 2 m



SPECIFIKACE

Rozměry prvku (d x š x v) 270 x 270 x 230 cm

Dopadová plocha (d x š) 480 x 480 cm

Dopadová plocha (m²) 23,04 m²

Výška volného pádu do 100 cm

Věková skupina 3-14 let

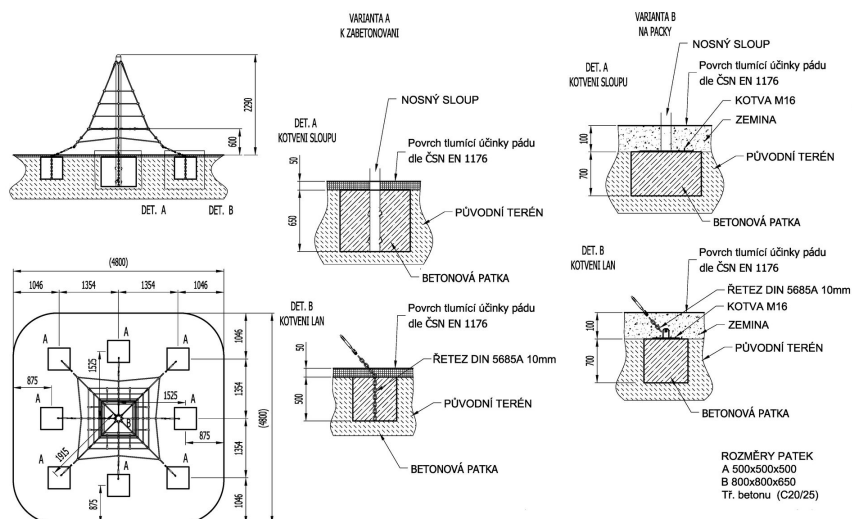
Počet uživatelů 10

V souladu s normou: EN 1176-1: 2017



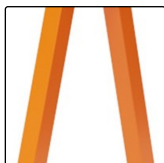
VVZ-

Tyrkys / Lanová pyramida 2 m



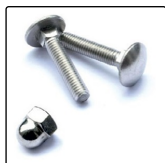
Použité materiály

Prášková barva



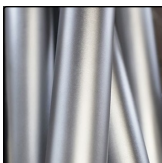
Pozinkovaná ocel je ošetřena práškovou vypalovací barvou.

Nerezový spojovací materiál



Spojovací prvky - šrouby, matice, podložky z nerezové oceli.

Pozinkovaná ocel



Pozinkované ocelové prvky.

Polyesterové lano



Lano vyrobené z polyesterových vláken. Polyester je odolný proti mikroorganismům, povětrnostním vlivům, rychle schne po dešti, je stálobarevný a vyznačuje se vysokou pevností.