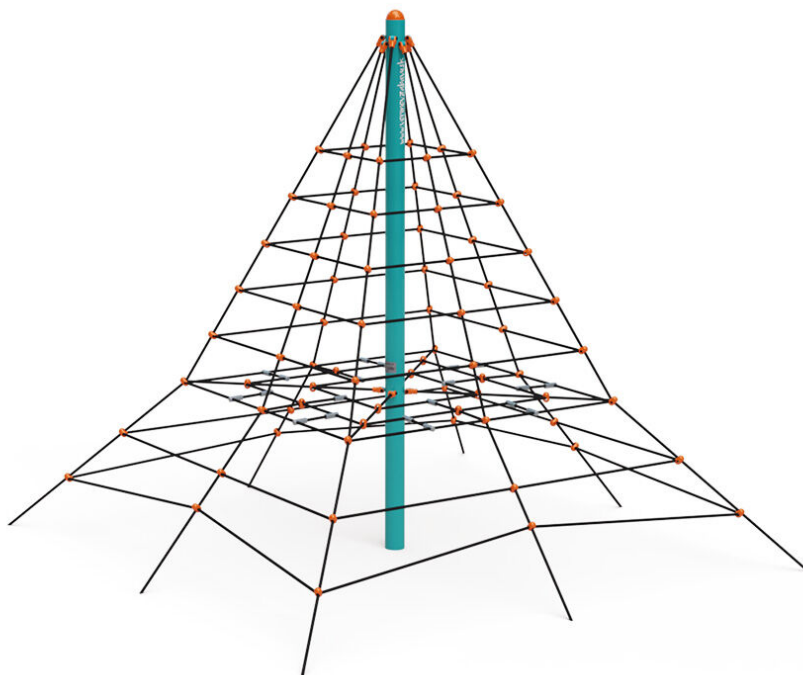




**VVZ-PYR030**

Tyrkys / Lanová pyramida 3 m



**SPECIFIKACE**

**Rozměry prvku (d x š x v)** 360 x 360 x 320 cm

**Dopadová plocha (d x š)** 560 x 560 cm

**Dopadová plocha (m<sup>2</sup>)** 31,36 m<sup>2</sup>

**Výška volného pádu** do 100 cm

**Věková skupina** 3-14 let

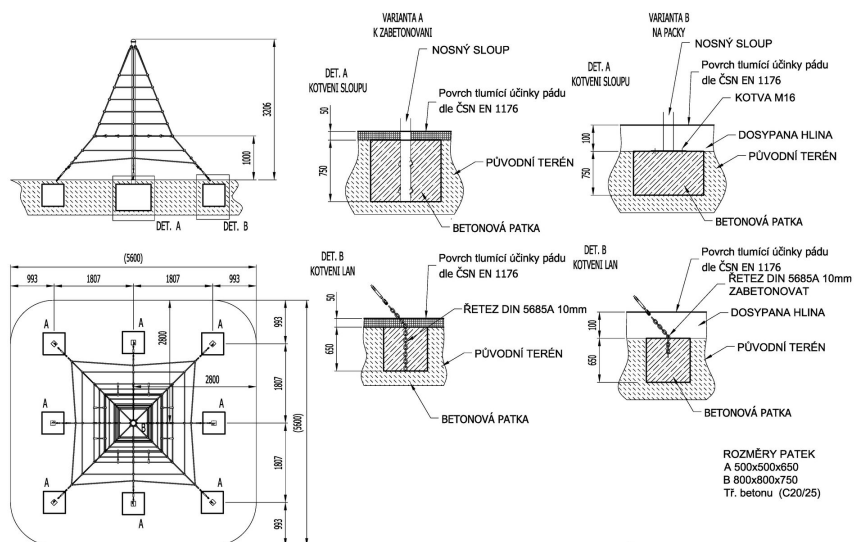
**Počet uživatelů** 20

**V souladu s normou:** EN 1176-1: 2017



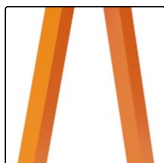
## VVZ-

## Tyrkys / Lanová pyramida 3 m



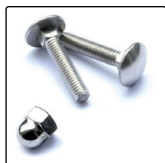
## Použité materiály

### Prášková barva



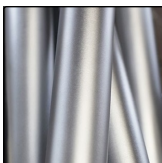
Pozinkovaná ocel je ošetřena práškovou vypalovací barvou.

### Nerezový spojovací materiál



Spojovací prvky - šrouby, matice, podložky z nerezové oceli.

### Pozinkovaná ocel



Pozinkované ocelové prvky.

### Polyesterové lano



Lano vyrobené z polyesterových vláken. Polyester je odolný proti mikroorganismům, povětrnostním vlivům, rychle schne po dešti, je stálobarevný a vyznačuje se vysokou pevností.