



## VVZ-W16

Workout / Workoutová sestava



### SPECIFIKACE

**Rozměry prvku (d x š x v)** 380 x 480 x 250 cm

**Dopadová plocha (d x š)** 760 x 840 cm

**Dopadová plocha (m<sup>2</sup>)** 63,84 m<sup>2</sup>

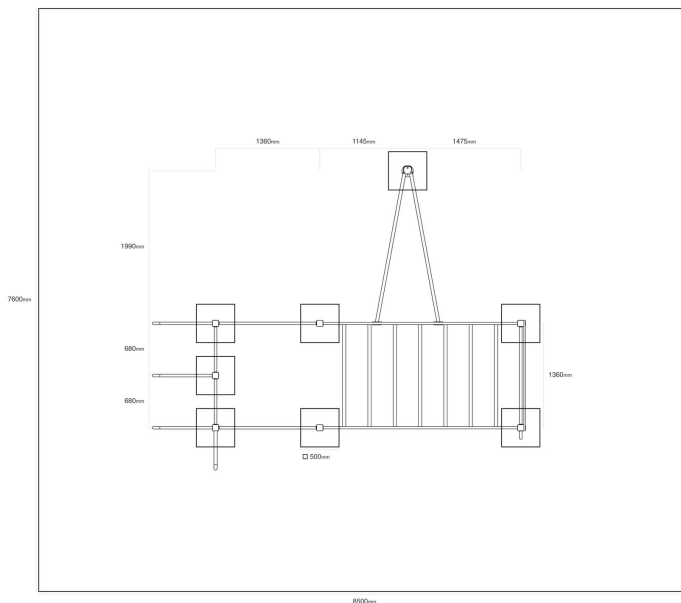
**Výška volného pádu** do 250 cm

**V souladu s normou:** EN 16 630





## VVZ-W16 Workout / Workoutová sestava



### Použité materiály

#### Prášková barva



Pozinkovaná ocel je ošetřena práškovou vypalovací barvou.

#### Nerezový spojovací materiál



Spojovací prvky - šrouby, matice, podložky z nerezové oceli.

#### Pozinkovaná ocel



Pozinkované ocelové prvky.