



**VVZ-BANK-1,0m** Skatepark a parkour / Skateparková rampa 1 m



**SPECIFIKACE**

**Rozměry prvku (d x š x v)** 150 x 340 x 100 cm

**Dopadová plocha (d x š)** 550 x 740 cm

**Věková skupina** od 6 ( menší děti s dospělým doprovodem ) let

**Výška podlah** 100 cm

**V souladu s normou:** EN 14974+A1





## **VVZ-BANK-** Skatepark a parkour / Skateparková

---

### Použité materiály

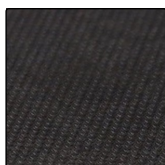
---

#### **Nerezový spojovací materiál**



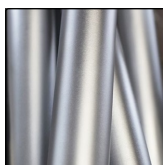
Spojovací prvky - šrouby, matice, podložky z nerezové oceli.

#### **Voděodolná překližka**



Voděodolná překližka umožňuje bezpečný a jistý pohyb po povrchu.

#### **Pozinkovaná ocel**



Pozinkované ocelové prvky.