



**VVZ-QP-1,5m**

Skatepark a parkour / Skateparková rampa 1,5 m



**SPECIFIKACE**

<b>Rozměry prvku (d x š x v)</b>	300 x 370 x 270 cm
<b>Dopadová plocha (d x š)</b>	700 x 780 cm
<b>Věková skupina</b>	od 6 ( menší děti s dospělým doprovodem ) let
<b>Výška podlah</b>	150 cm
<b>V souladu s normou:</b>	EN 14974+A1





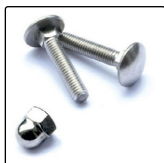
## VVZ-QP-1,5 Skatepark a parkour / Skateparková

---

### Použité materiály

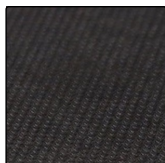
---

#### Nerezový spojovací materiál



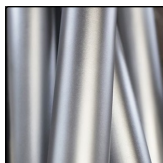
Spojovací prvky - šrouby, matice, podložky z nerezové oceli.

#### Voděodolná překližka



Voděodolná překližka umožňuje bezpečný a jistý pohyb po povrchu.

#### Pozinkovaná ocel



Pozinkované ocelové prvky.