



BU-1136

Recycled line / Herní sestava - recykling



SPECIFIKACE

Rozměry prvku (d x š x v) 322 x 541 x 327 cm

Dopadová plocha (d x š) 672 x 875 cm

Dopadová plocha (m²) 47 m²

Výška volného pádu 200 cm

Věková skupina 3-12 let

Počet uživatelů 17

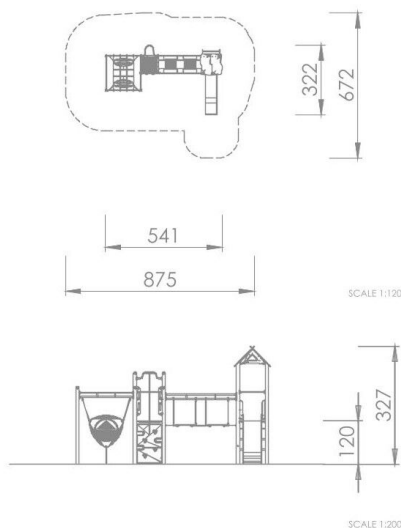
V souladu s normou: EN 1176-1: 2017





BU-1136

Recycled line / Herní sestava - recykling



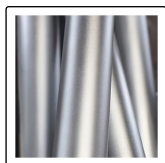
Použité materiály

Ocelová konstrukce



Pevná konstrukce vyrobená z černé oceli S235JR, čištěná pískováním. Chráněno proti korozi pozinkováním a práškovým lakováním polyesterovou barvou s Qualicoat atestem

Ocel



Pevná konstrukce z nerezové oceli AISI 304 odolná vůči povětrnostním vlivům.

HPL



Desky stěn a podest jsou vyrobeny z barevného 13 mm HPL (černé desky z 8 mm HPL), pevného a odolného proti vlhkosti a UV záření.

Lana s ocelovým jádrem



Polypropylenová lana s ocelovým jádrem a průměrem 16 mm.

Recyklované desky



Vícevrstvé desky z vytěženého a recyklovaného mořského odpadu, jako jsou rybářské sítě, lana a vlečné sítě. Odolné proti UV záření.