



BU-1224

Recycled line / Herní sestava - recykling



SPECIFIKACE

Rozměry prvku (d x š x v) 798 x 595 x 479 cm

Dopadová plocha (d x š) 1146 x 945 cm

Dopadová plocha (m²) 67 m²

Výška volného pádu 150 cm

Věková skupina 1-12 let

Počet uživatelů 23

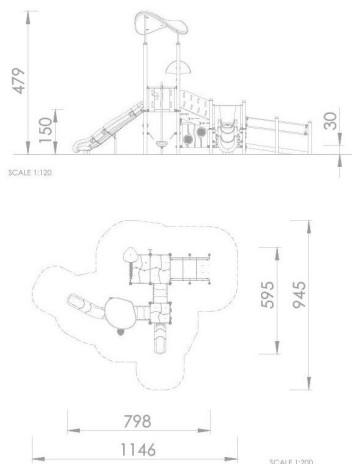
V souladu s normou: EN 1176-1: 2017





BU-1224

Recycled line / Herní sestava - recykling



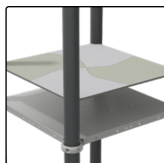
Použité materiály

Ocelová konstrukce



Pevná konstrukce vyrobená z černé oceli S235JR, čištěná pískováním. Chráněno proti korozi pozinkováním a práškovým lakováním polyesterovou barvou s Qualicoat atestem

Plošiny



Plošiny ze zinkovaného plechu ošetřeny práškovým lakováním a 6 mm silnými protiskluzovými deskami HPL, které jsou odolné proti vlhkosti a UV záření.

HPL



Desky stěn a podest jsou vyrobeny z barevného 13 mm HPL (černé desky z 8 mm HPL), pevného a odolného proti vlhkosti a UV záření.

Recyklované desky



Vícevrstvé desky z vytěženého a recyklovaného mořského odpadu, jako jsou rybářské sítě, lana a vlečné sítě. Odolné proti UV záření.

Sklužavky a střechy recyklované



Sklužavky a střechy vyrobené metodou rotomouldingu s využitím biopolymerů získaných z cukrové třtiny.