



BU-8653

Kinglo / Houpadlo RYTÍŘSKÝ SOUBOJ



Vybavení

2x pružina, 2x tyč, podlahy HPL, desky HDPE

SPECIFIKACE

Rozměry prvku (d x š x v) 269 x 87 x 121 cm

Dopadová plocha (d x š) 469 x 287 cm

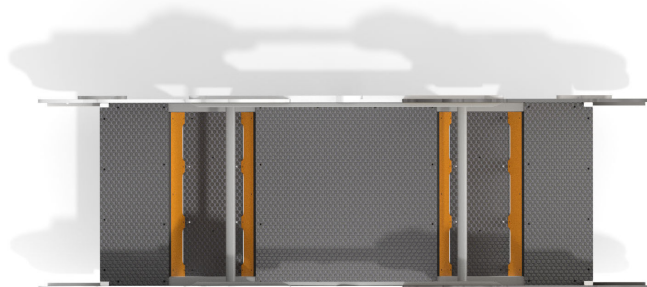
Dopadová plocha (m²) 12,58 m²

Výška volného pádu 70 cm

Věková skupina 1-12 let

Počet uživatelů 6

V souladu s normou: EN 1176-1: 2017

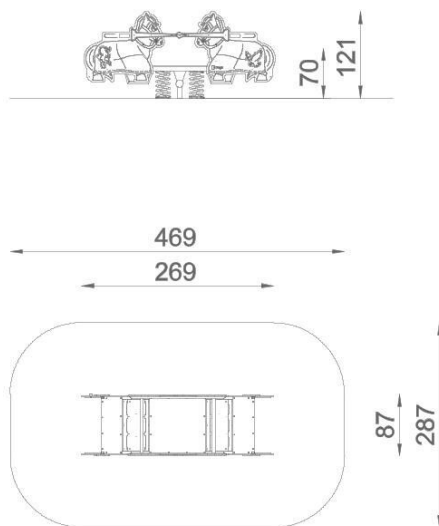




BU-8653

Kinglo / Houpadlo RYTÍŘSKÝ SOUBOJ

1:75



Použité materiály

HDPE



Desky stěn jsou vyrobeny z barevného třívrstvého HDPE polyethylenu 15 mm nejvyšší kvality, odolného proti vlhkosti a UV záření.

HPL



Desky stěn a podest jsou vyrobeny z barevného 13 mm HPL (černé desky z 8 mm HPL), pevného a odolného proti vlhkosti a UV záření.

Pružina



Pružina je vyrobeny z pružinové oceli. Průměr pružiny je 200 mm a průměr tyče je 20 mm. Pružiny jsou pozinkované a ošetřené práškovou barvou, odolnou proti UV záření s atestem QUALICOAT. Spojovací

Ocelová konstrukce



Pevná konstrukce vyrobená z černé oceli S235JR, čistěná pískováním. Chráněno proti korozi pozinkováním a práškovým lakováním polyesterovou barvou s Qualicoat atestem.