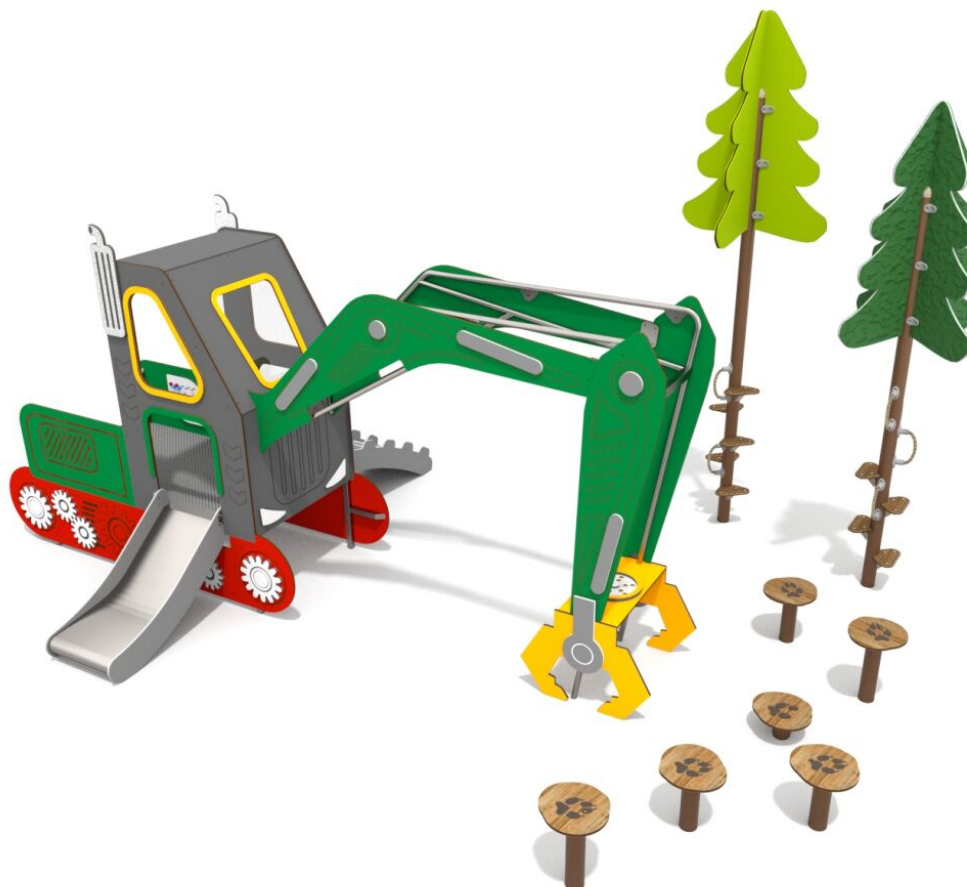




**BU-4044-8-5IX23-1A**

Single / Těžba dřeva



## Vybavení

### SPECIFIKACE

**Rozměry prvku (d x š x v)** 606 x 437 x 357 cm

**V souladu s normou:** EN 1176-1: 2017





### Použité materiály

#### HPL



Desky stěn a podest jsou vyrobeny z barevného 13 mm HPL (černé desky z 8 mm HPL), pevného a odolného proti vlhkosti a UV záření.

#### Ocel



Pevná konstrukce z nerezové oceli AISI 304 odolná vůči povětrnostním vlivům.

#### Nerezová ocel a HDPE



Sklužavka z nerezové oceli 304. Boční panely z 15 mm HDPE. Pevná, odolná proti vlhkosti i UV záření.



Desky stěn jsou vyrobeny z barevného třívrstvého HDPE polyethylenu 15 mm nejvyšší kvality, odolného proti vlhkosti a UV záření.